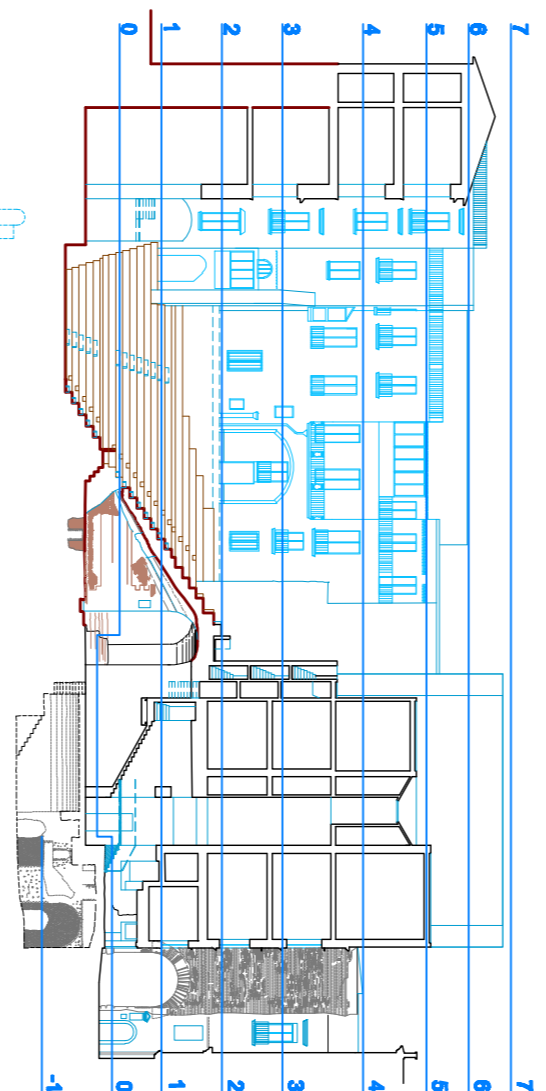


- Elenco elaborati:
- AQA Quadro d'assieme
 - AE Teatro romano - Complesso di S. Paolo Maggiore
 - AI Stato Attuale
 - AI Interventi
 - AF **-AF** Stato Finale
 - PV Percorsi di visita
 - IE Impianto illuminazione
 - II Impianto idrico-sanitario e fognature
 - ST Interventi Strutturali

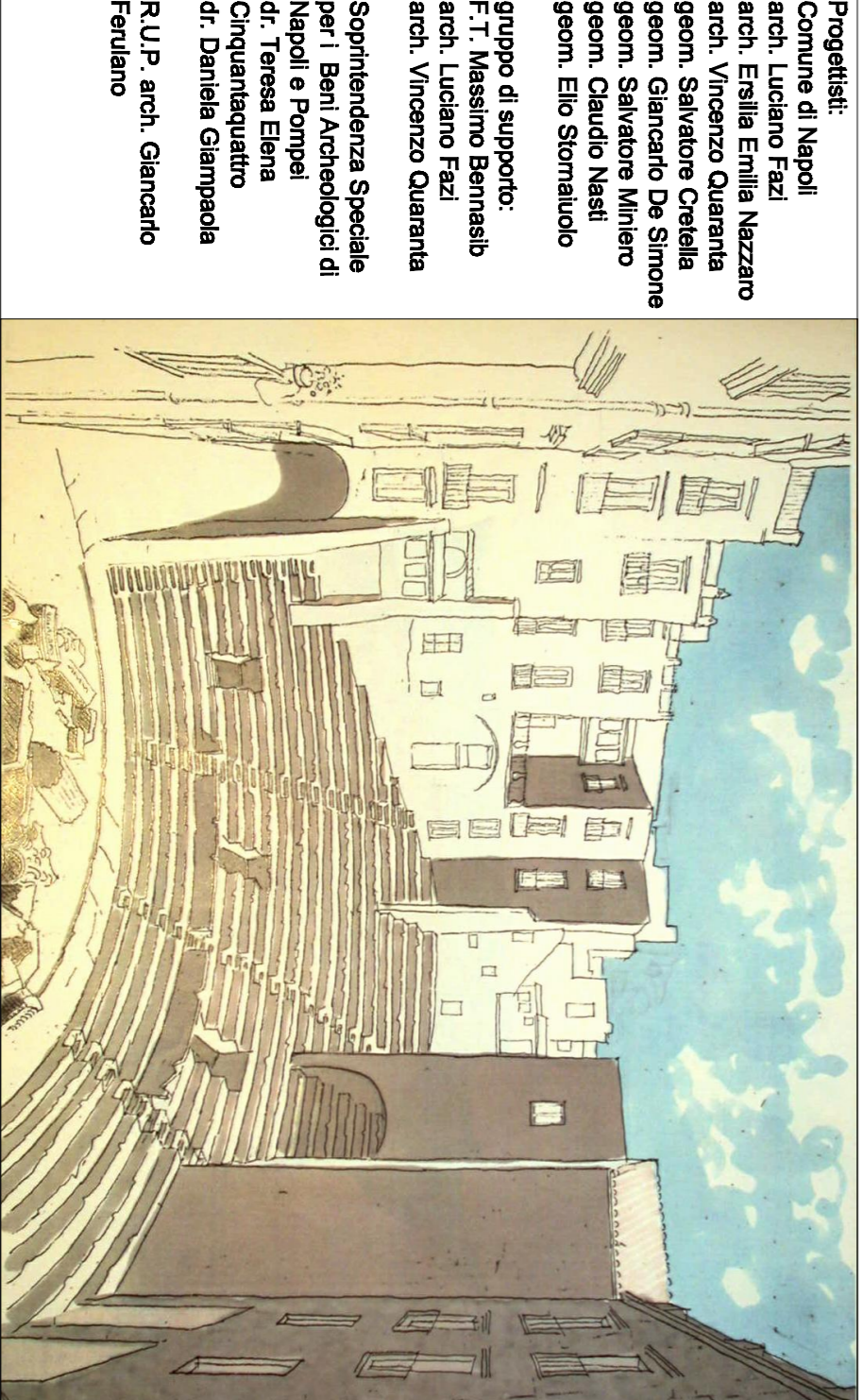


COMUNE DI NAPOLI
DIREZIONE CENTRALE PIANIFICAZIONE E GESTIONE DEL TERRITORIO, SITO URBANICO
SERVIZIO PROGETTAZIONE URBANISTICA E VALORIZZAZIONE DELLA CITTÀ STORICA

Programma Operativo Regionale FESR Campania 2007-2013
Asse 6 Sviluppo urbano e qualità della vita
Obiettivo operativo 6.2 - Napoli e area metropolitana
Grande Progetto Centro storico di Napoli valorizzazione del sito UNESCO

Teatro Antico Neapolis

PROGETTO DEFINITIVO



TA/ AF/ 03
DISEGNO 2013
SCALA 1:100

LEGENDA

- strutture teatro
- onico in sezione
- strutture teatro
- onico in prospetto
- orizzontale e verticale
- arco di Via Anticaglia
- in sezione e prospetto
- gradonate
- coperte
- strutture teatro onico
- ipolizzate
- fori ricostruttivo
- teatro
- strutture dell'ipotesi
- strutture preesistenti
- di teatro
- strutture rilevate a
- quota 41.50+
- presunto area
- del podio
- murature
- restaurative
- restaurative/integre
- ore interne
- in sezione e
- prospetto
- murature moderne
- compresse
- nel progetto
- ambiti non compresi
- nel progetto
- strade e cortili
- scale e passaggi di
- livelli moderni in
- accanto
- riduzione scale e
- passaggi di livelli
- antichi in acciaio
- cortili
- Nuovi gradini
- sovraposti olio
- gradonate
- nuovi infissi
- quote s.l.m.
- 39.53
- 103
- 74
- INTERVENTI NELLE AREE DI
- COLLEGAMENTO FRA IL
- TEATRO ROMANO E IL
- SAN PAOLO MAGGIORE
- perimetrazione
- Cortile dei Teatini
- ambiti del Complesso
- dei Teatini
- ore oggetto di
- indagine
- area di collegamento
- o quota 56 mt s.l.m.

